



# 創新創業基金 啟動典禮

創新創業 贏向世界

## 創新創業基金平台簡介

---

106年3月3日



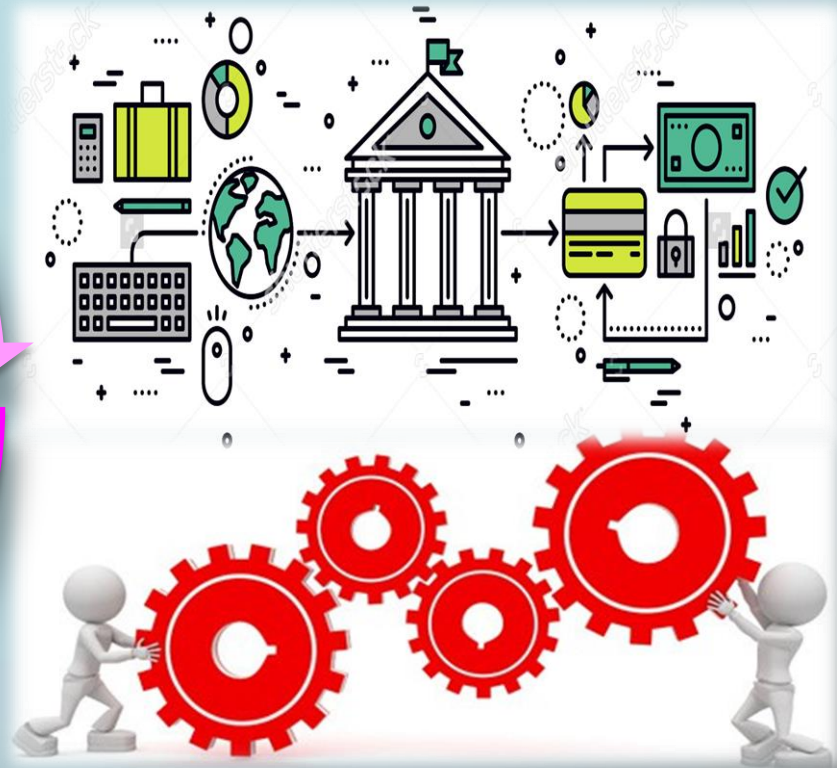
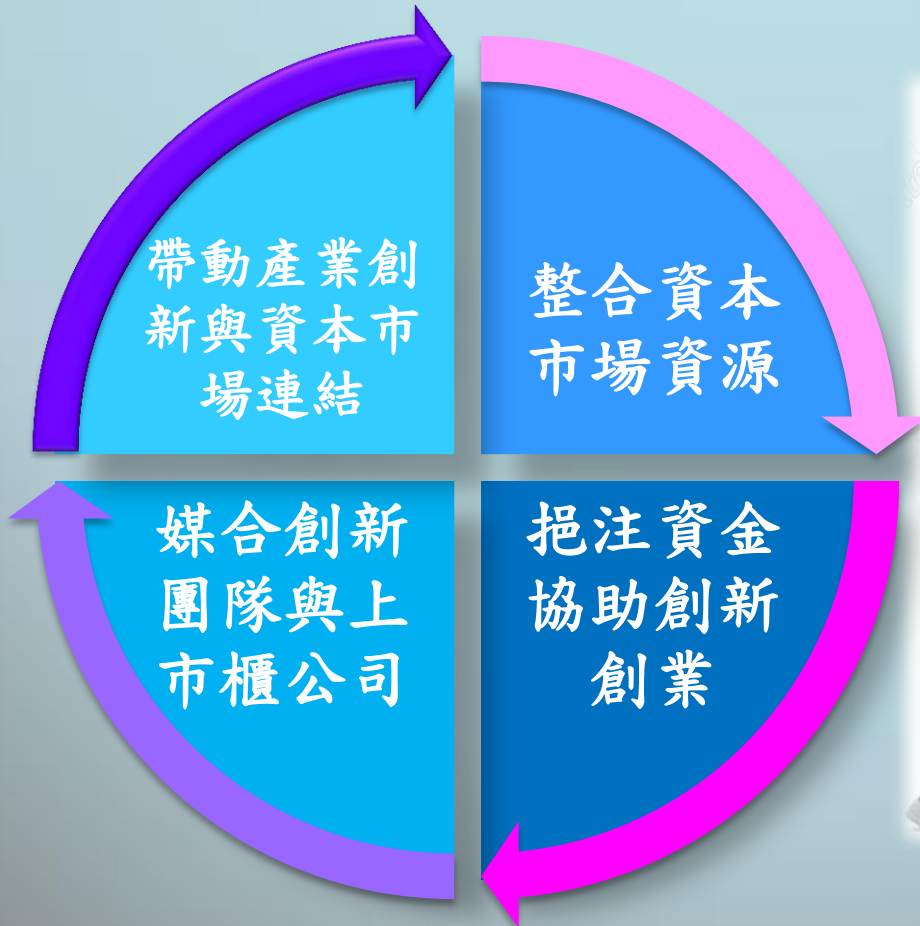
# 大 綱

- 壹、設立緣起與目的
- 貳、基金之額度、來源與投資對象
- 參、基金之設立
- 肆、投資架構
- 伍、專業管理公司
- 陸、預期效益

# 壹、設立緣起與目的

緣起：行政院第3513次院會通過方案

目的：金融推升實體經濟發展  $\longleftrightarrow$  產業帶動金融業務成長



# 貳、基金額度、來源與投資對象

## 額度

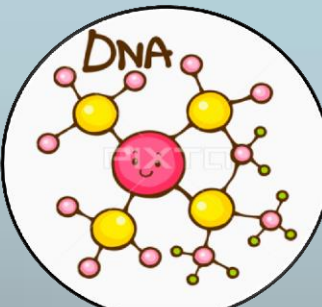
- 本基金上限為新臺幣10億元
- 分階段募集，目前已募集2.7億元

## 來源

- 第一階段：證券期貨金融周邊單位
- 第二階段：鼓勵上市櫃公司參與

## 投資對象

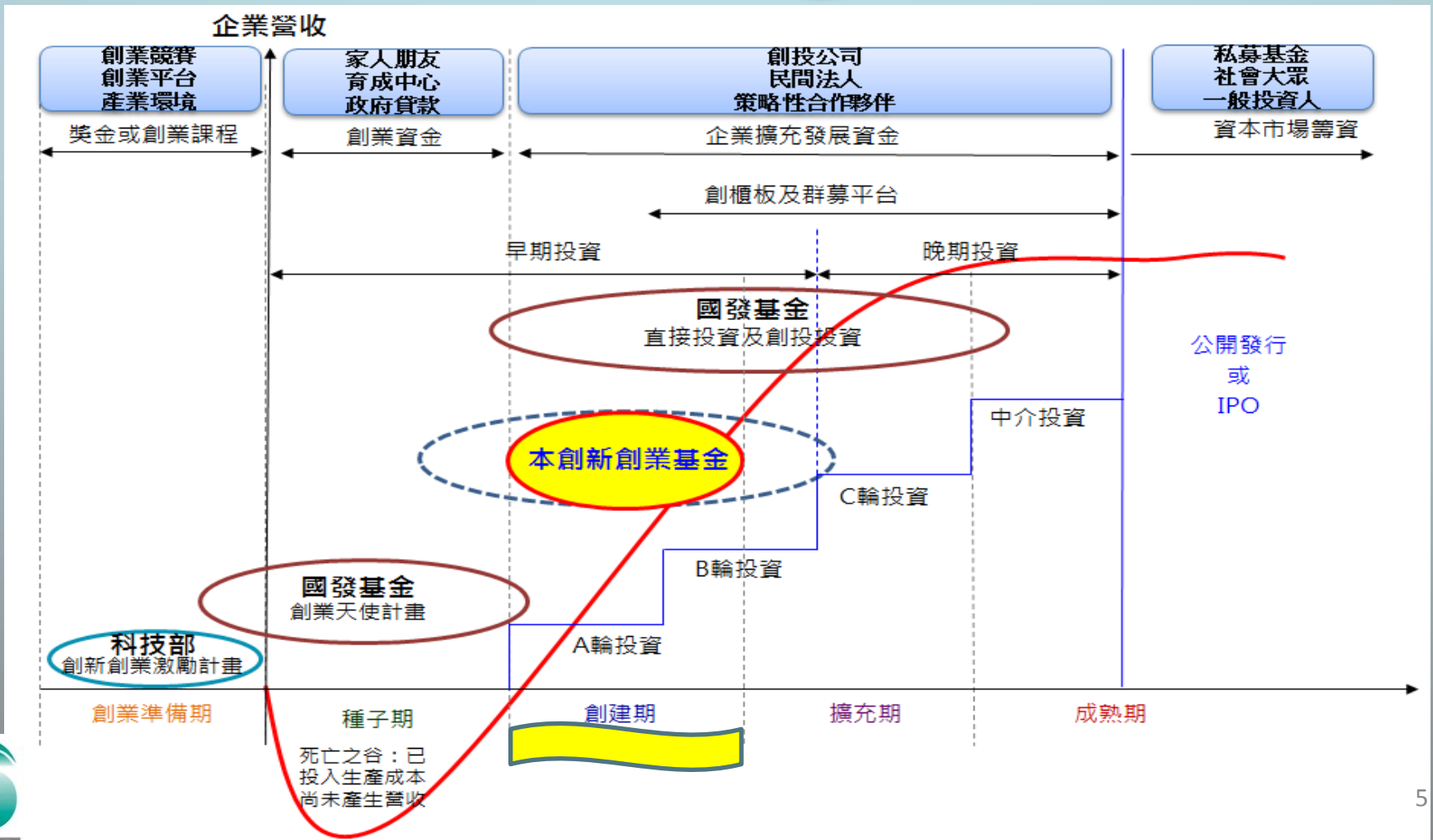
- 優先以配合國家政策之產業
- 並以創建期企業為主



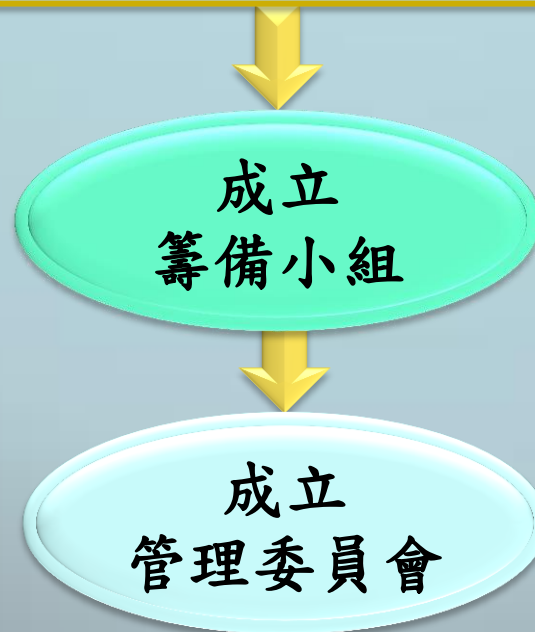
# 投資對象：國家重點扶植產業



- 綠能科技
- 生技醫藥
- 物聯網-亞洲矽谷
- 國防產業
- 智慧機械
- 數位國家創新經濟
- 新農業
- 文化科技
- 晶片設計與半導體
- 循環經濟



# 參、基金之設立



- ✓ 由以上10單位組成籌備小組，其中5單位再成立工作小組
- ✓ 設立創新創業基金專戶
- ✓ 研訂各項作業規章草案

- ✓ 遴聘捐助單位代表及各專業領域學者、專家組成

# 肆、投資架構



## 管理委員會

委員13~17位  
-機構代表10位  
-專家學者3~7位

- ✓負責基金收支、管理與運用
- ✓投資審查
- ✓辦理創新事項之規劃及審議

工作小組

創新創業基金專戶

專業管理公司

- ✓依「創新創業基金專業管理公司遴選辦法」遴選3-5家

共同投資

國家政策重點扶植產業



綠能科技



亞洲矽谷



生技醫療



智慧機械



國防產業

# 伍、專業管理公司

## 一、參與資格

### 金融機構

1. 設立2年以上，且設有投資部門之銀行。
2. 實收資本額250億元以上。
3. 專職投資人員10人以上。

### 創業公司 創導性公司

1. 設立2年以上。
2. 實收資本額2億元以上。
3. 專職投資人員5人以上。

### 創業投資管理 顧問公司

1. 設立2年以上。
2. 實收資本額1千萬元以上。
3. 專職投資人員5人以上。





## 二、遴選標準

- 遴選方式：公開徵求
- 評估內容：
  - 公司組織結構與經營團隊
  - 投資原則及績效管理目標
  - 投資案評估程序、投資決策方式及投後管理等
  - 過去(至少2年)投資績效
- 加分項目：
  - 如協助引進上市櫃公司投資或合作計畫



## 三、委任專業管理公司

- 受委任之專業管理公司**共同使用本基金之可投資額度**
- 提報投資案之營運計畫書需**提供產業專家意見**
- 通過審核之投資案，管理公司**需與本基金共同投資**
- **每2年檢討投資管理績效**，2年內未動用投資額度或績效不彰未於限期內改善者，得停止其新增投資之權利

# 陸、預期效益

協助創新創意產業發展

媒合新創團隊與上市櫃公司

帶動產業創新與資本市場活絡

促進實體經濟轉型與發展

## Look What's Happening



THANK YOU

