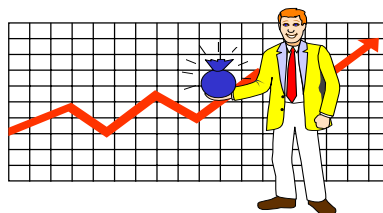
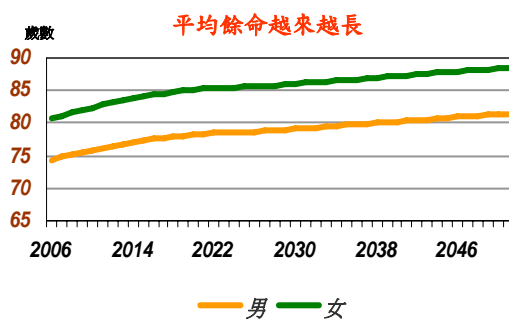


# 退休理財規劃



主講人：林欣怡  
hsinyi.lin@fubon.com

## 國民平均壽命延長，未來會越來越長..



資料來源：經建會 臺閩地區人口變動率及0歲平均餘命假設-中推計

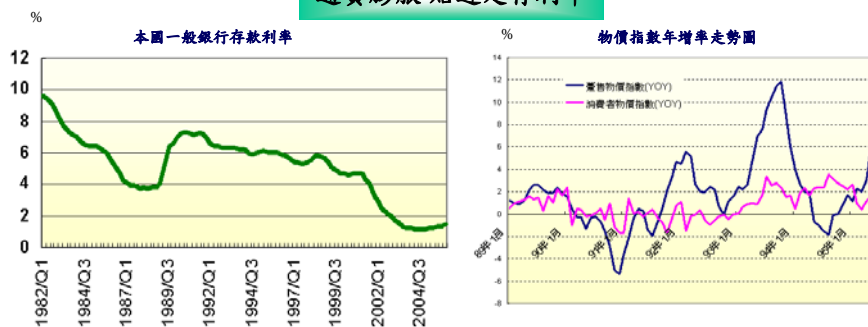
2004年 - 男性平均壽命為 73.6 歲  
女性平均壽命為 79.4 歲

2051年 - 男性平均壽命為 81.5 歲  
女性平均壽命為 88.5 歲

## 低利率、高通膨，錢越來越薄

- 台灣8月份的通貨膨脹率為 3.08%，五大銀行平均存款利率一年期為 2.54%
- 自8月份起，肯德基價錢漲價 14~25%、鮮奶漲15%、奶粉漲10-20%，連國道客運及台鐵車票也預計上漲...

### 通貨膨脹 貼近定存利率



資料來源：中央銀行，本國一般銀行，存放款加權平均利率，行政院主計處物價指數資料，彭博社資訊

3

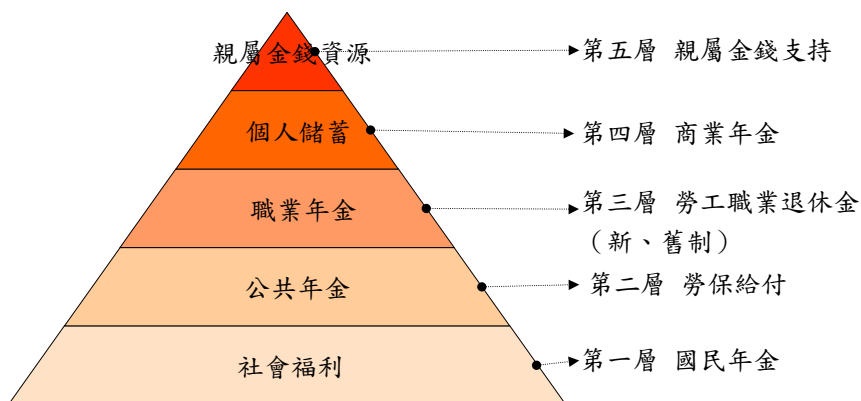
美好的未來...

需要更早、更好的

退休金儲備計劃！

## 你的退休金來源

由世界銀行2005年最新發表「五層式退休金結構」



5

## 第二層 -- 勞保之老年給付

- 保險費：投保薪資的5.5%。(60~80%由政府及雇主補助)
- 基金運作：政府統一操盤。
- 領取資格：
  - 投保年資滿1年、男滿60歲、女滿55歲者；
  - 投保年資滿15年，且年滿55歲者；
  - 投保年資滿25年，且年滿50歲者；
  - 在同一投保單位加保年資滿25年退休。
- 給付標準：
  - 一次領取養老給付。(規劃於2009年改為年金給付)
  - 以**最後3年平均月投保薪資**為給付基礎。
  - 投保1~15年者，每滿1年加發1個月，自第16年開始，每滿1年加發2個月，**最高為45個月，超過60歲以後退休者，最多可領50個月。**
- ❖ 目前最高月投保薪資為43,900元

6

## 第三層 -- 勞工退休金 (舊制-確定給付制)

- 提撥率：由雇主提撥薪資2-15%。**(但未強制雇主提撥)**
  - 基金運作：政府統一操盤。(截至96年5月底，勞退基金約4,354億元)
  - 領取資格：
    - 在同一公司工作年資滿15年，且年滿55歲者；
    - 在同一公司工作年資滿25年。
    - **轉換工作，年資需重新計算。**
  - 給付標準：
    - 一次請領。
    - 以**退休前6個月的平均薪資**計算。
    - 投保1~15年者，每滿1年加發2個月，第16年開始每滿1年加發1個月，**最高為45個月。**
- ❖ **超過85%的勞工無法領到勞退舊制的退休金。**

7

## 第三層 -- 勞工退休金 (新制-確定提撥制)

- 提撥率：雇主強制提撥6%的薪資+勞工在自願提撥6%以內的薪資。  
**(個人帳戶制，有稅賦遞延優惠-免計入所得稅)**
  - 基金運作：政府統一操盤。
  - 保證收益：**基金平均收益若低於兩年期定存，由國庫補貼其差額。**
  - 領取資格：年滿60歲方可領取退休金。
    - 年資不滿15年者，應一次請領；
    - 年資滿15年以上者，應請取月退休金。
      - 一次請領：以核定時已提繳之本金及累積收益合計為準。
      - 月領：以核定時已提繳之本金及累積收益合計，扣除應提繳之年金保險費後，剩餘金額再依據年金生命表、平均餘命、利率等因素精算每月應核發退休金金額，按季發給。
- ❖ 選擇月領者，若達平均餘命前死亡，其專戶結餘由其遺屬領回。

8

## 勞保+勞退金，這樣的退休金夠嗎？

### □ 第一層給付 -- 勞工保險

⇒ 平均老年給付領取金額為98萬元。

### □ 第二層給付 -- 勞退新制(個人帳戶制)

◎ 案例：

- 王先生現月薪4萬，假設每年加薪3%
- 假設政府操盤投資報酬率有6%
- 每月公司提撥6%，工作25年後退休

結果：

退休時可領回本金+收益約=2,216,177萬元

依平均餘命20年計算，**每月可領月退休金15,798元。**

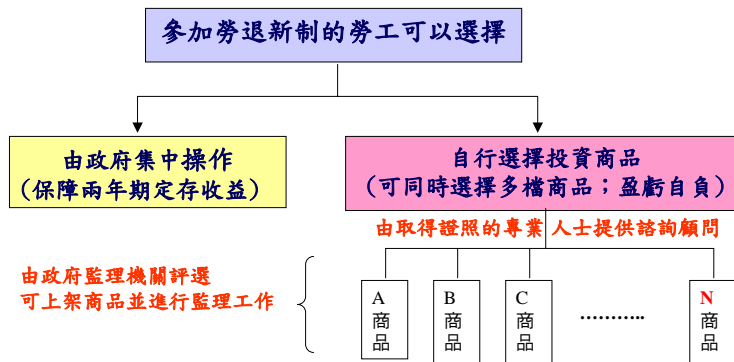
(勞工個人退休金專戶試算表[http://web.cla.gov.tw/trial/personal\\_account.htm](http://web.cla.gov.tw/trial/personal_account.htm))

9

## 何謂勞退新制自選方案？

- 保留最低保證收益的選擇外，開放勞工得自行決定其退休金要投資於何種投資工具，並自負投資損益；

⇒ 亦即開放符合標準的**民營商品**上架，供勞工自行選擇。



10

## 開放勞退自選投資方案的好處

### □就政府而言：

減輕政府財政負擔。

### □就勞工而言：

提供勞工多元化選擇以創造差異化報酬率，可依其年齡、所需退休資金等需求，規劃較適投資組合，有助其達成個人退休生活理財規劃之目標。

### □就勞退制度而言：

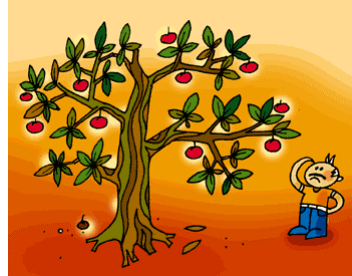
分工及責任明確，減少政治干擾及爭議。

11

## 各國退休金制度比較

國家 相關規定		香港 (強積金)	新加坡 (公積金)	美國 (401K)	澳洲 (Superannuation)	我國 (勞退新制)
提撥率	雇主 提撥	5%	3.5%~13%， 視年齡層而定	*屬自願性提 撥，視公司政 策	9%	6%
	強制 自提	5%	5%~20%， 依年齡層而定		X	X
	自願 提撥	無上限	5%~20%， 依年齡層而定		上限9%	上限6%
參與者可否 自選標的？		V	V	V	V	X
計畫數		40	1	約47,000	約500	目前規劃為單 一基金管理
可選標的數目		數個到29個不 等	逾400個	平均約14個	標準計畫約20個選 項；零售計畫平均 61個選項	※退休金之投資 運用若平均收益 低於兩年期定存 ，由國庫補貼其 差額
可選商品		基金	基金、保險、 存款	基金、分離帳 戶、公司股票	基金	

12



# 1

籌措退休金，自己來！

退休理財規劃的五大步驟

## 退休規劃第一步：設立退休財務目標

### □ 生活經濟不虞匱乏：

- 水費、電費、瓦斯費、三餐
- 衣、住、行

### □ 健康的身體：

- 根據統計，老人醫療支出佔老人家庭總支出的比重超過20%。（健保局網站2005年4月發布）

### □ 心靈成長：

- 旅遊、保健活動、進修、與朋友聚會...

## 退休規劃第二步：計算退休需求缺口

[首頁](#)
[退休金試算專區](#)
[退休金理財學苑](#)
[相關退休金網站連結](#)
[相關退休常見問題集](#)

 中華民國證券投資信託暨顧問商業同業公會  
 SECURITIES INVESTMENT TRUST & CONSULTING ASSOCIATION OF THE R.O.C.



### 退休金需求試算：

#### ◎案例

王先生月薪4萬  
 已工作10年、預計  
 再25年後退休

目前年齡.....	<input type="text" value="35"/>	歲
預計退休年齡.....	<input type="text" value="60"/>	歲
預計壽命.....	<input type="text" value="81"/>	歲
<small>(內政部統計95年男女平均壽命各為75及81歲)</small>		
目前每月薪資.....	<input type="text" value="40000"/>	元
預估每年薪資調幅.....	<input type="text" value="0"/>	%
希望退休後每月可花費金額.....	<input type="text" value="30000"/>	元
預估通貨膨脹率.....	<input type="text" value="3"/>	%
結清勞工退休舊制總額.....	<input type="text" value="0"/>	元
勞退新制預計請領總額.....	<input type="text" value="2216177"/>	元
<small><a href="#">連結勞工個人退休金專戶試算表(勞委會)</a>，請擇退休可領累積本金及收益</small>		
勞工保險老年給付領取總額.....	<input type="text" value="2000000"/>	元
<small><a href="#">連結勞工保險老年給付年資試算程式</a> (台北縣政府新莊區人事人員集中辦公區提供)</small>		
其他自行準備儲備金總額.....	<input type="text" value="0"/>	元
<small>(如：儲蓄型保險金、投資型保險單、定存...)</small>		



### 退休金試算專區

#### 我想要的退休生活

每月希望花費 **30,000** 元  
 換算退休當年每月希望花費 **62,813** 元  
 換算退休當年所需退休儲備金總額共需 **15,828,876** 元 (不計算退休後利息及通貨膨脹率)

#### 當我退休時可領取 **4,216,177** 元

來自舊制退休金總額 **0** 元  
 新制退休金總額 **2,216,177** 元  
 勞保年老給付總額 **2,000,000** 元  
 其他自行準備之退休儲備金總額 **0** 元

#### 我不足的退休金金額 **11,612,699** 元

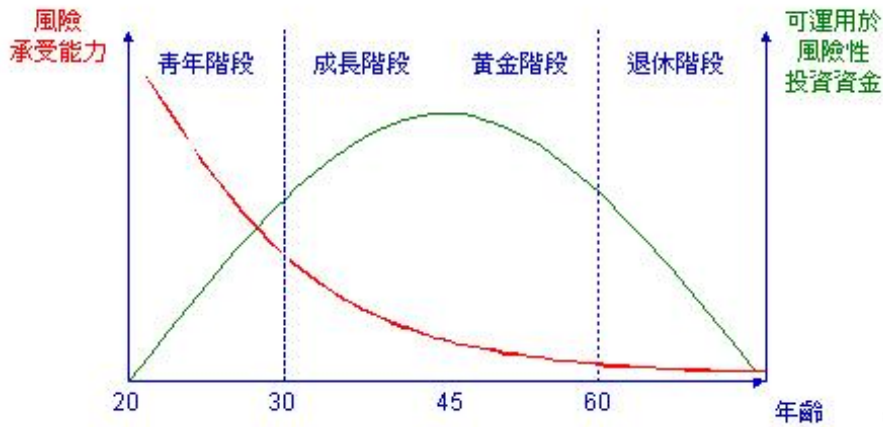
[如何達成我的退休目標](#) | [上一頁](#)

網址：<http://www.sitca.org.tw/PENSION/calculate.asp>



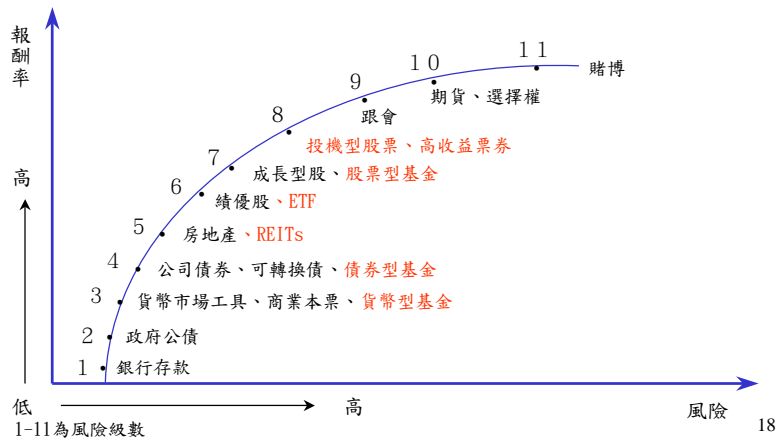
## 退休規劃第三步：評估自己理財屬性

### ● 人生各階段的風險承受力及可運用於風險的投資資金



## 退休規劃第四步：評估出合理的解決方案

□ 投資是籌措退休金不二法門，但務必依自己的年齡和目標調整資產組合，退休計劃就像是長期旅程，因為投資工具應以多元化投資為主，最好尋求專家協助。



## 退休規劃第五步：定期追蹤及調整組合

- ❑ 至少每季檢視投資組合的工具之投資內容，並評估報酬率與風險變化。
- ❑ 根據不同的人生階段的理財目標，動態調整投資計劃。
- ❑ 隨時收集國內外財經消息，以利掌握最新投資趨勢。
- ❑ 持續多元化投資工具
- ❑ 多讀、多聽、多看，勿急燥盲從。

19



# 2

最佳退休金增值計劃~

基金投資 投資基金

## 共同基金之好處多多...

- (一) 分散投資標的風險
- (二) 可做小額投資
- (三) 專業經理人管理
- (四) 資金安全性高
- (五) 最佳節稅管道
- (六) 金額彈性, 投資全球

21

## 定期定額法則~逢高少買、逢低多買

□投資成本大多低於平均市價 □定時+定額=儲蓄+投資

	投資金額	多頭市場 (股價持續上漲)		空頭市場 (股價持續下跌)	
		單位價格	申購單位數	單位價格	申購單位數
第一個月	\$3000	\$10	300	\$10	300
第二個月	\$3000	\$12	250	\$8	375
第三個月	\$3000	\$15	200	\$7.5	400
第四個月	\$3000	\$15	200	\$6	500
第五個月	\$3000	\$20	150	\$5	600
	合計共 \$15000		累計單位 數 1100		累計單位 數 2175
平均單位成本		<b>\$13.636</b> (\$15000/1100)		<b>\$6.90</b> (\$15000/2175)	
平均市價		<b>\$14.40</b> (\$10+12+15+15+20) / 5		<b>\$7.3</b> (\$10+8+7.5+6+5) / 5	

22

## 定時定額投資的操作方法

**持續扣款：** 累積投資本金，越早達到投資效益

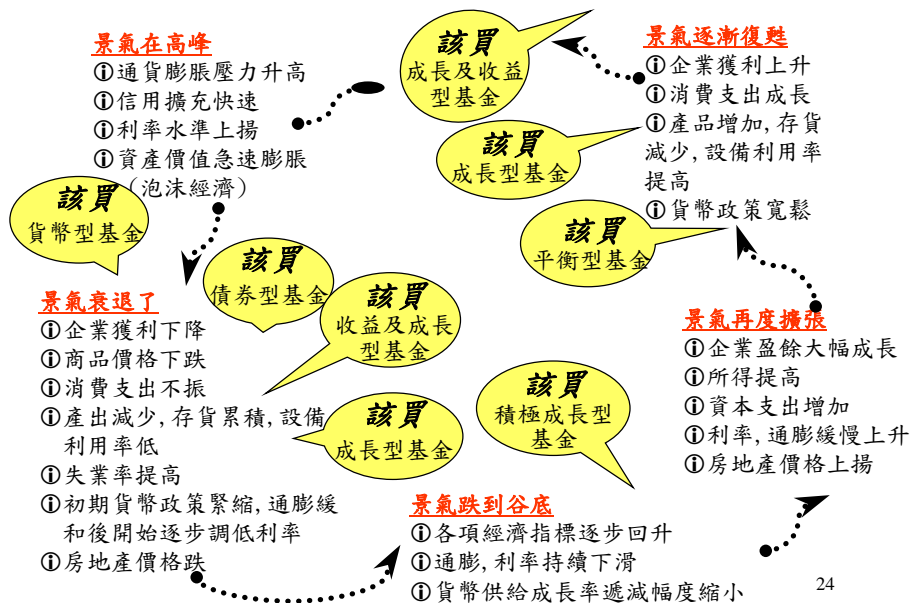
**耐心等待：** 定期檢視，適時去無存菁  
不在乎過程，重視結果

**聰明出場：** 定期辦理贖回

建議每年2~3年定期獲利出場，尤其是愈淺碟的投資市場（如台股），以提高投資報酬率。

23

## 基金景氣循環圖



24

## 基金投資三大要訣

---

### 找趨勢 選市場

- 選基金要與國際經濟發展情勢接軌

### 看基金績效

- 先選三年績效前1/4
- 再參考Sharpe、標準差、 $\beta$ 等指標

### 挑公司

- 聲譽服務良好的公司。
- 研究團隊強的公司。
- 觀察管理、研究團隊及基金經理人的穩定性。
- 中大型資產管理規模。

25

## 基金投資的迷思

---

- 隨便買、不要賣？
- 長期投資=買了就不管？
- 一出現虧損就贖回或停扣？
- 定期定額獲利了結後，換一檔基金扣款？

26

## 相關基金資訊來源

### 1. 富邦投信：

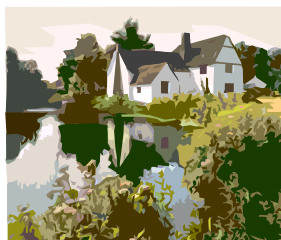
每日	每週	雙週	每月	雙月
✓國內外晨報	✓股市週報 ✓債市週報 ✓全球總體經濟週報	✓台股走勢分析報告	✓基金月報	✓理財雙月刊

### 2. 相關基金理財網站：

- A. 基智網—<http://www.funddj.com>
- B. 證基會—<http://www.sfi.org.tw>
- C. 中網理財—<http://www.cmoney888.com>
- D. 投信投顧公會—<http://www.sitca.org.tw>
- E. 富邦投信—<http://www.fsit.com.tw>

27

提早做好理財計劃  
享受富裕的退休生活



28