

A group of people in a meeting, with a man in a blue shirt pointing at a screen. The background is a blurred office setting.

# 技術分析

主講者：資深證券分析師 林成蔭

# 林成蔭

- 現任：

認證 證券分析師

經濟日報 股海指南針 專欄主筆；工商時報 操盤心法 專欄主筆

中廣 理財生活通 連線分析師；今周刊網站“投資密碼” 專欄主筆

Money錢雜誌 特約主筆

- 經歷：

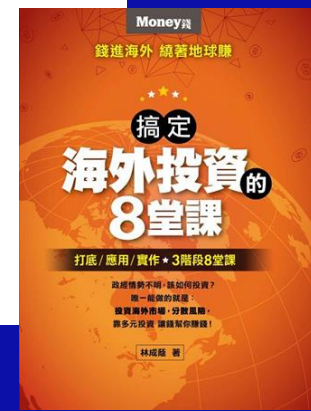
萬寶投顧基金事業處 執行副總

新光投信協理、組合基金經理人、政府四大基金代操經理人

財子學堂投資部副總

- 媒體：彭博社、路透社、中央社、非凡、東森、TVBS

- 商業週刊、SMART財訊、理財雜誌專訪。



# 大綱

- 技術分析範疇
- K線理論
- 道氏理論
- 技術指標
- 綜合判斷
- 結論



# 技術分析的範圍

# 技術分析的定義

技術分析就是利用歷史的資料如成交價、量、時間等資料以圖形、表格、指標等分析工具來解釋、預測未來的市場走勢，使用者相信過去的經驗必定可以用來推估未來。

目的：決定買賣時機或價位



# 技術分析範疇

線型

指標

法則

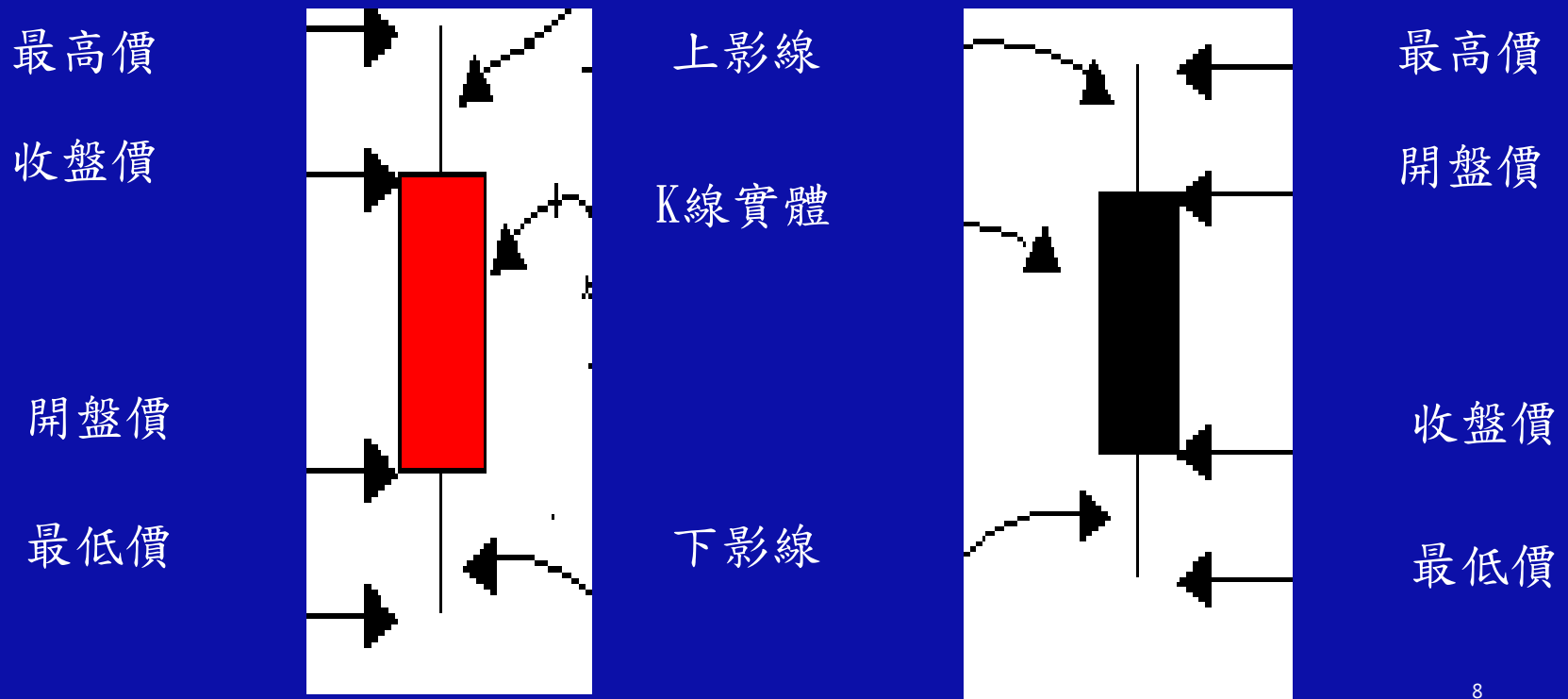


The background features a complex, abstract design with several overlapping, glowing blue and purple wavy lines that create a sense of motion and depth. Interspersed among these lines are numerous spheres of varying sizes and colors, including shades of blue, purple, and white, some of which appear to be in motion or orbiting. The overall aesthetic is futuristic and scientific.

# K線 理論

# K線如何形成

K線圖—若收盤價高於開盤價則K線為紅色，若開盤價高於收盤價則K線為黑色，一根K線代表了開盤價、收盤價、最高價、最低價

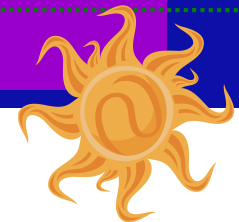




# 台灣加權指數日K線圖


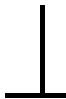

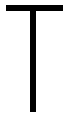



# 特殊K線意義



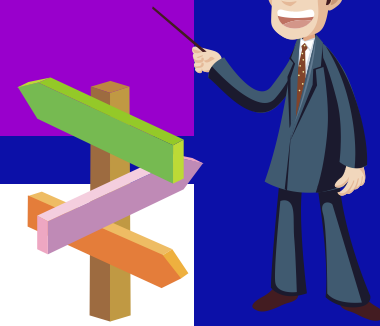
單一K線代表意義如下表，

一群K線所組成的型態稱為K線圖

	長紅線，強烈漲勢		倒T字線，賣盤極強
	長黑線，股價大跌		T字線，買盤極強
	十字線，表示多空均衡，收盤價等於開盤價，後勢常有所變化		



# K線理論- K線圖



- 以一日的價格變化為主，稱為日K線圖
  - 以一周的價格變化為主，稱為周K線圖
  - 以一月的價格變化為主，稱為月K線圖
  - 以一季的價格變化為主，稱為季K線圖
  - 以一年的價格變化為主，稱為年K線圖
- 
- 另外，有極短線利用每五分、每十五分、每三十分、每小時作為每根K線單位。

# K線之型態種類與用途

- 由K線、量價及趨勢線而構成型態
- 反轉型態
  - 多頭：W底、頭肩底、三重底(多重底)
  - 空頭：M頭、頭肩頂、三尊頭(多重頭)
- 整理型態
  - 矩形、三角形、楔型、旗型等



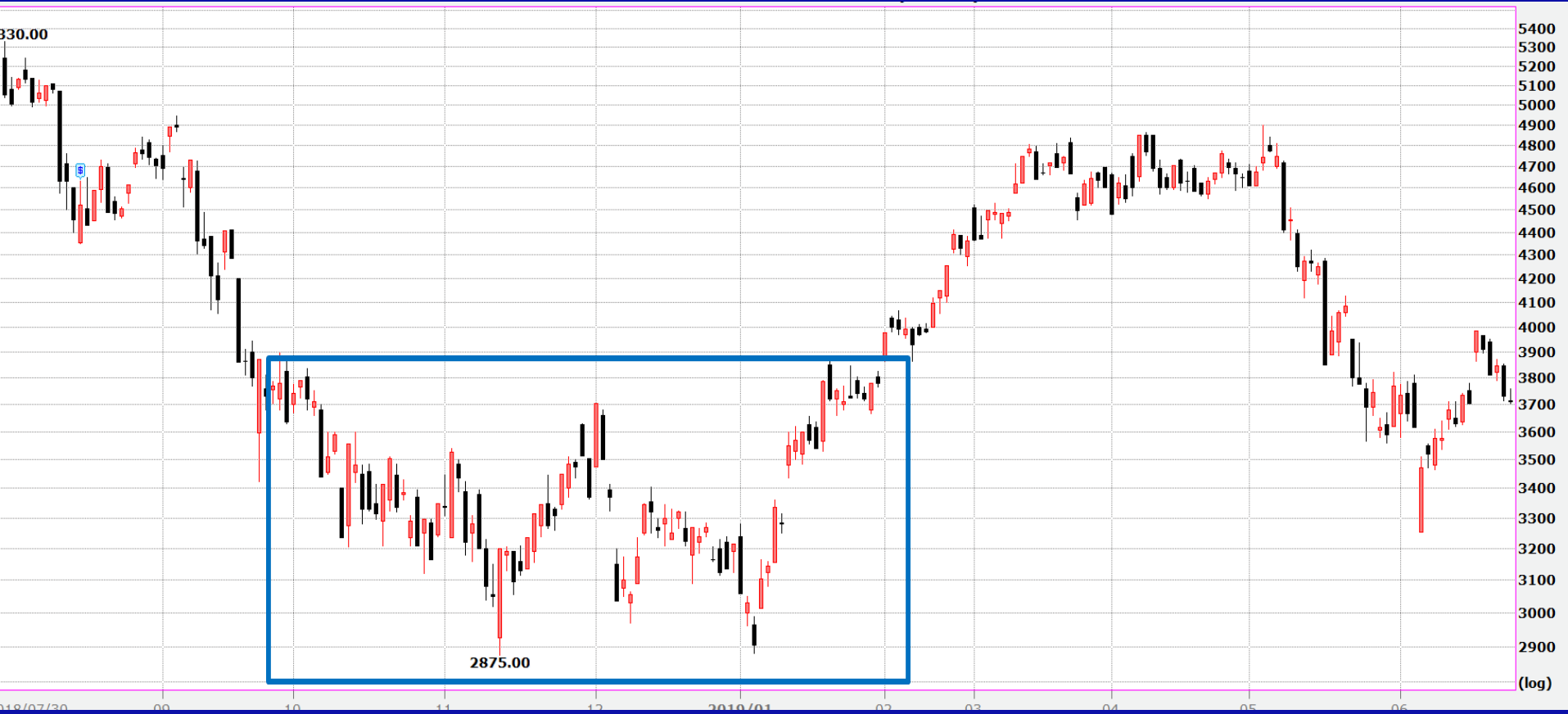
# W底

- 發生時機：中、長期底部位置
- 下跌至第2個低點且不破前低(或微幅跌破)而量縮後，走勢開始轉為價量齊揚

- 理論最小漲幅



# 大立光日K線圖



# 頭肩底

- 發生時機：中、長期底部位置
- 下跌量縮至最小後，轉為價量齊揚
- 頭肩底形成之前需有一段跌勢，爾後出現類似倒山形結構，即中間最低（頭）兩邊較高（肩）。
- 理論最小漲幅



# 日圓周線圖





# 圓形底：國巨日K線圖



# M頭

- 發生時機：  
通常在上漲趨勢的末端  
下跌趨勢的反彈格局
- 呈現量價背離，商品價格未再創新高，或微幅創新高後即回檔。
- 理論最小跌幅



# 台積電日K線圖

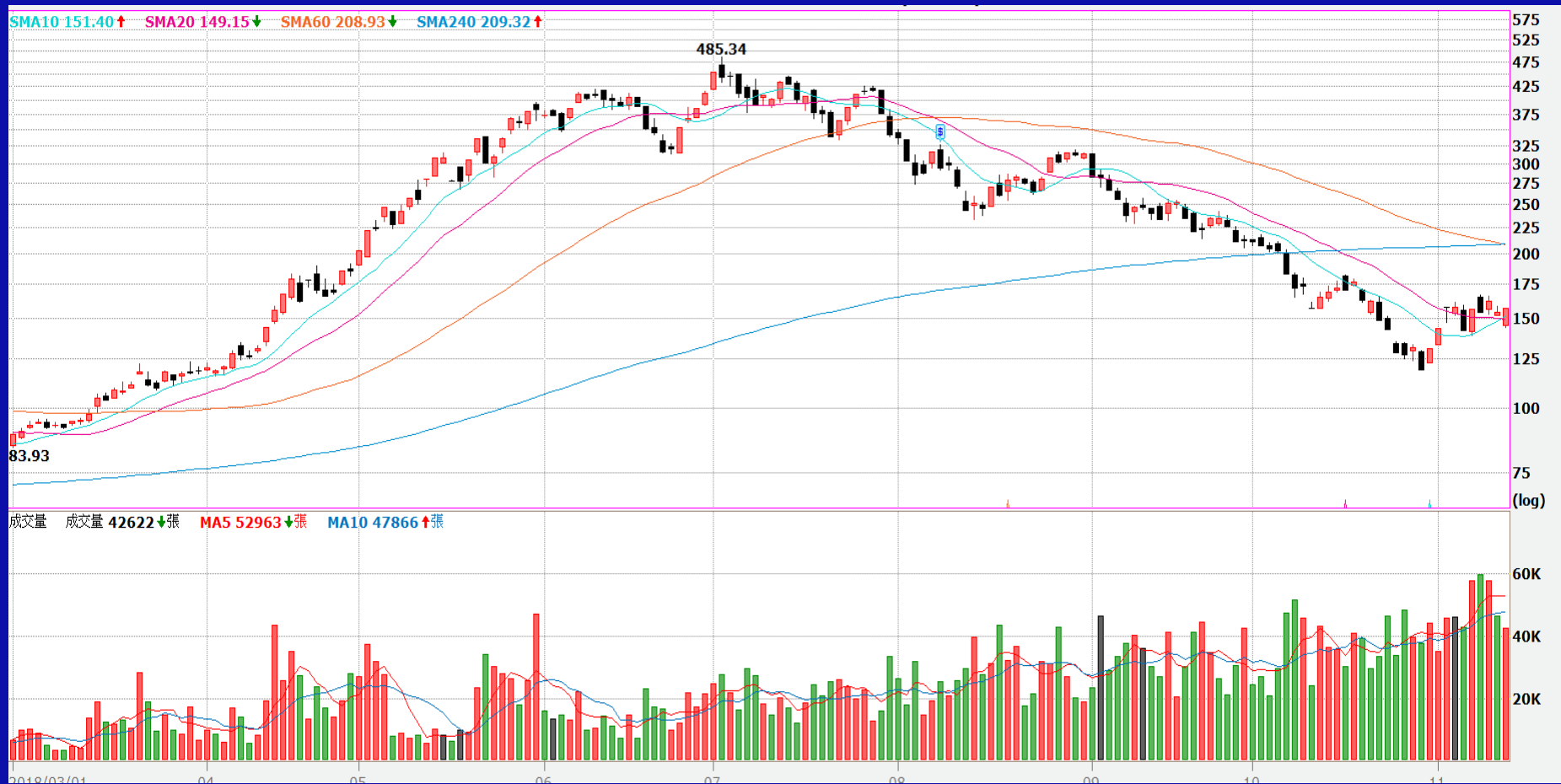


# 頭肩頂

- 發生時機：中、長期上漲趨勢的末端
- 呈現量價背離，商品價格未再創新高
- 理論最小跌幅
- 頭肩頂形成之前需有一段漲勢，出現像山形的結構，中間最高（頭）兩邊較低（肩）。



# 華新科 日K線圖



# K線之平均線

N日簡單移動平均數

= (N日收盤價加總) / N日

讓收盤價的趨勢平滑化，以供分析。

代表的是過去一段時間內的交易者平均成本



# 平均線之種類

- 日線圖：常用10日、20日(月線)、60日(季線)、240日(年線)移動平均線。

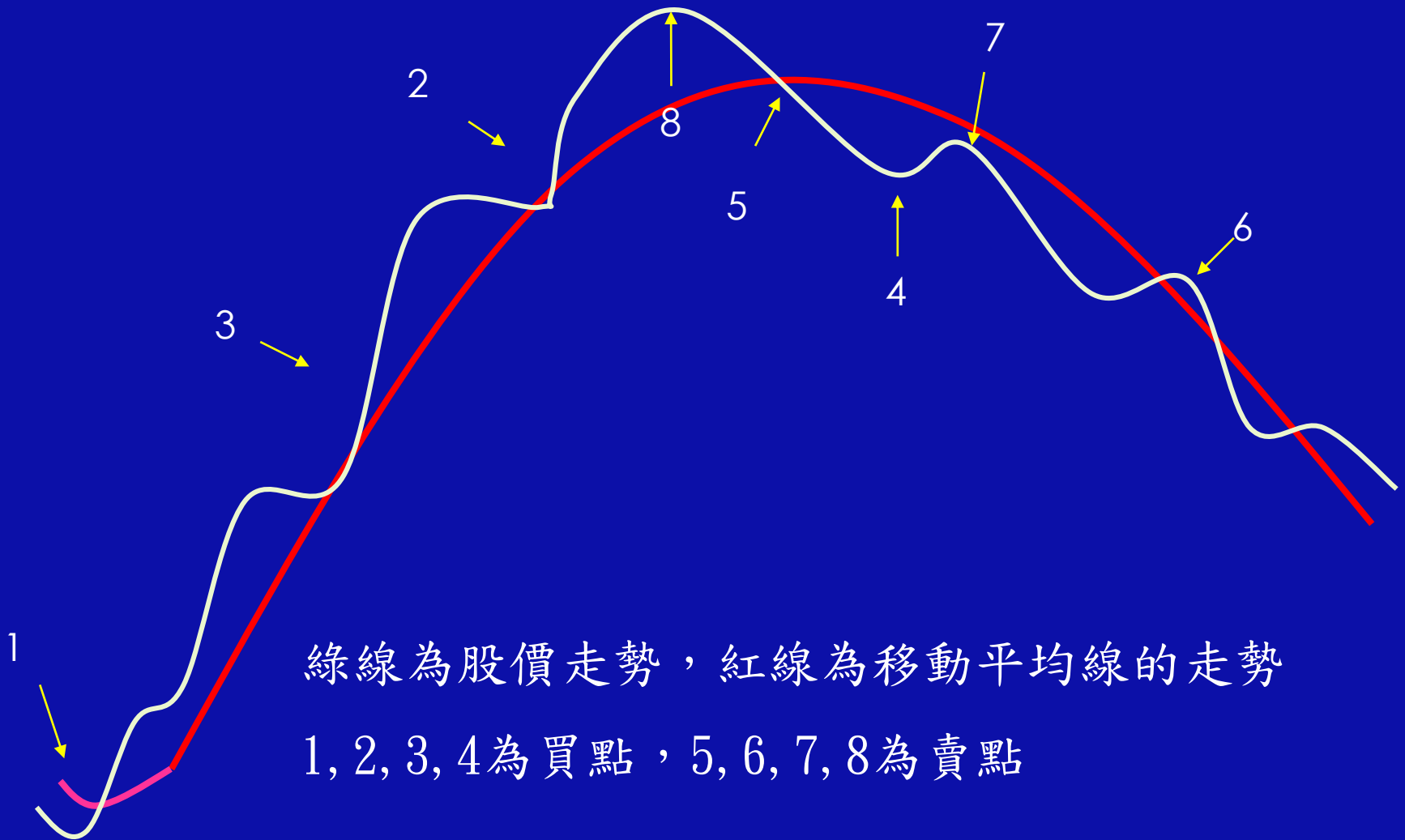
在多頭市場，股價常沿著 10日均線上攻。

- 周線圖：常用的為6周、13周(季線)、26周(半年線)、52周(年線)、520周(十年線)移動平均線。

- 月線圖：常用的為3月(季線)、12月(年線)、120月(十年線)移動平均線。



# 格蘭碧 八大法則





# KEVIN' S CODE

- 附圖中的8個點，就是葛蘭碧法則中提到的4個買進訊號和4個賣出訊號。
- 建議買點 4和賣點 8不要作為參考依據。
- 因為買點 4又稱「搶反彈」，所謂「新手套頭部，老手死反彈」；
- 賣點 8指的是漲幅太大，有時強勢股漲勢驚人，或只做橫向整理，根本不回檔，賣了以後，常常買不回來。

# 重要名詞

- **黃金交叉**：短週期的移動平均線，由下向上穿越上揚中較長週期移動平均線的現象，例如10日線由下向上穿越20日線，類似格蘭碧8大法則中的買點1、2、3。
- **多頭排列**：商品價格在上揚中的短週期均線之上，而短、中、長週期的均線依序由上而下排列，例如商品價格50元，10日線48元，20日線46，60日線45元。
- **死亡交叉**：短週期的移動平均線，由上向下穿越下滑中較長週期移動平均線的現象，例如10日線由下向上穿越20日線，類似格蘭碧8大法則中的賣點5、6、7。
- **空頭排列**：商品價格在下滑中的短周期均線之下，而短、中、長週期之均線依序由下而上排列，例如商品價格45元，10日線46元，20日線48元，60日線50。

# 原油日K線圖



# 危險訊號與求生技巧

- 漲幅已大，高檔爆量。
- 利多頻傳，開高走低。
  
- 10日線看短，
- 60日線看長。



# 道氏理論

# 道氏理論

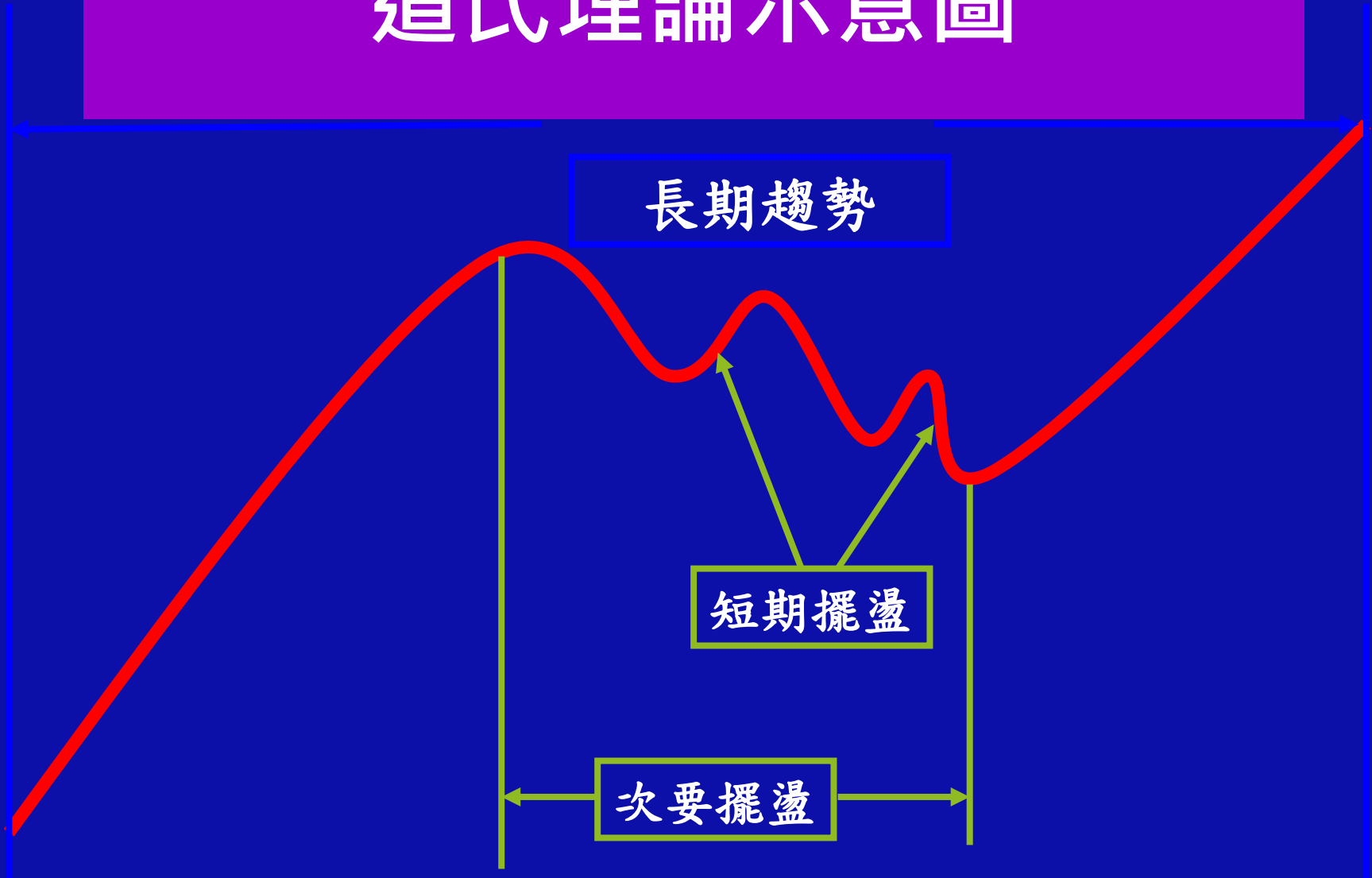
- 股票股價趨勢可劃分為基本趨勢、次級趨勢（或中期趨勢）及短期趨勢，一旦確定趨勢，除非受到外來因素破壞，不然趨勢將持續。牛頓定律？
- 基本趨勢，通常持續一年或以上，大部分股票將同向上升或下跌，若每次高點較上一點為高，可稱為牛市或多頭；若每次低點均較上一個低點為低，可稱為熊市或空頭。



# 時間長短區分

- 短期：日線，代表幾天或1~2周的趨勢。
- 中期：周線，代表幾周或1~2個月的趨勢。
- 長期：月線，代表幾個月或半年以上的趨勢
- **頻創新高為牛；屢創新低屬熊**

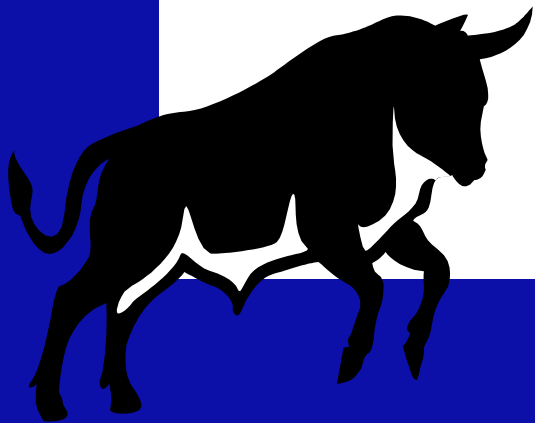
# 道氏理論示意圖





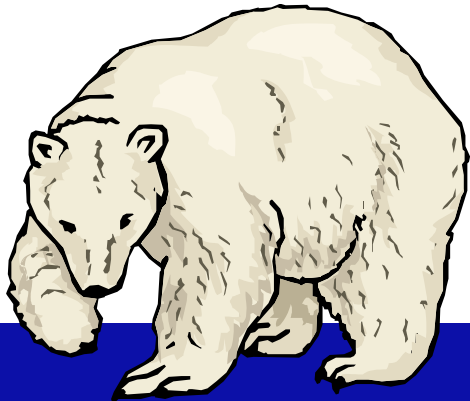
# 多頭市場(牛市)

- 技術圖形一底比一底高
- 短期平均線由下向上突破長期平均線
- 趨勢線是上升的
- 平均線是上升的而商品價位在平均線之上



# 空頭市場(熊市)

- 圖形一底比一底低
- 短期平均線由上向下跌破長期平均線
- 趨勢線是下降的
- 平均線下滑而商品價位在年平均線之下



# 鴻海 日K線圖





# 技術指標

# 技術指標之基礎

- 將商品的歷史資料如成交價、量、時間等資料以統計分析方式推演，得出商品價格變動的方向，不探討其變動的理由，但認為歷史將會重演，因此以往資料可以做為未來操作之參考。



# 技術指標之種類

- 使用類別：大盤、個股
- 數值計算：
  - 區間 - RSI、K, D值、DMI
  - 零軸 - MACD、乖離率
  - 其他 - 布林軌道



# 相對強弱指標 RSI

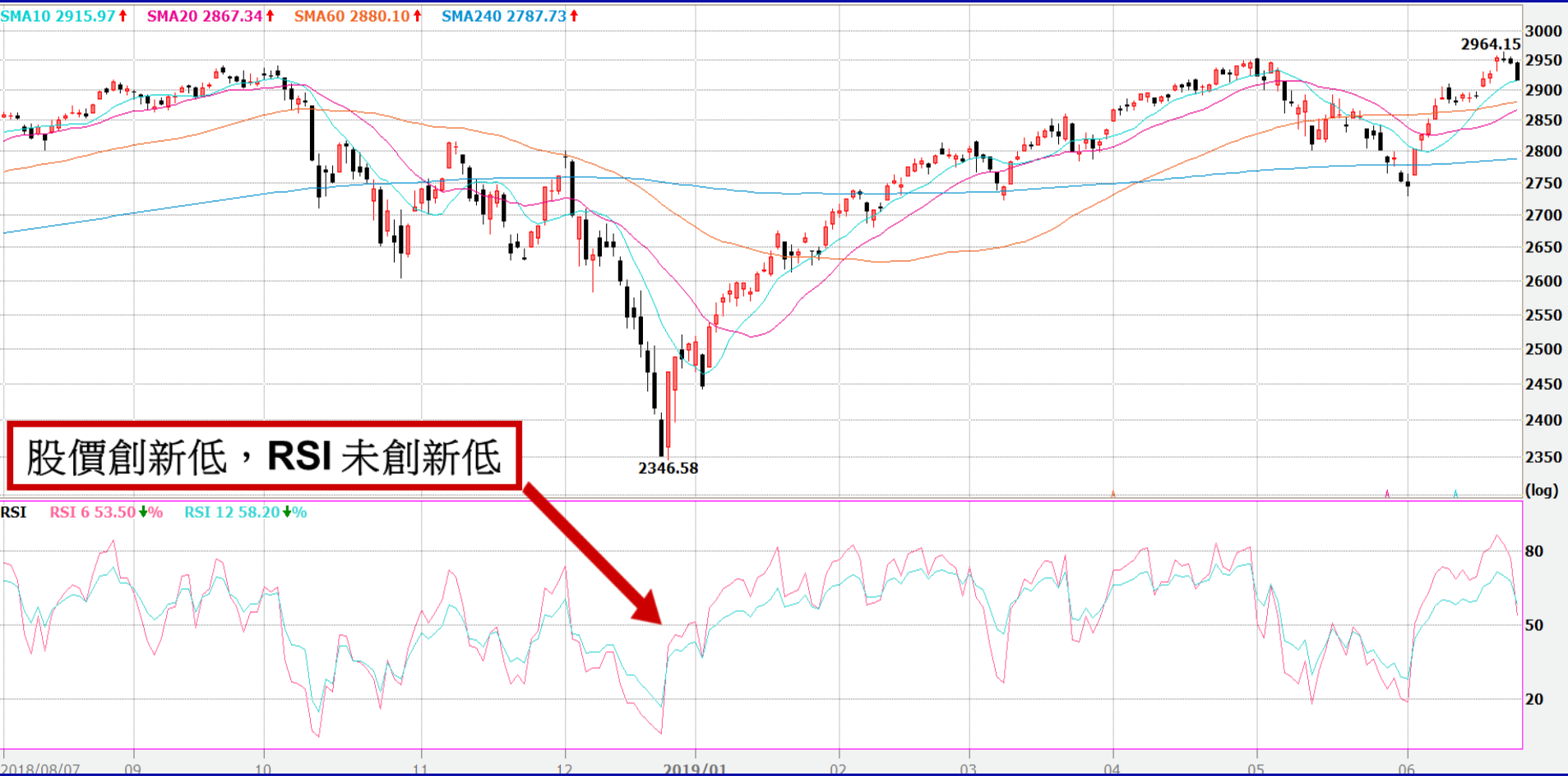
## RSI一般基本應用

- (1)一般書籍上皆以70(或80)以上代表超買，30(或20)以下代表超賣。當短期RSI向上突破長期RSI時，可視為買進訊號；而當短期RSI跌破長期RSI時，則為賣出訊號，類似均線法則。
- (2)當RSI在50上下，代表多空力道相近。

## Kevin' s 祕招

- (1)強勢股的初升段RSI常大於70甚至於80，弱勢股的RSI常低於30(或20)，因此，所謂的超買或超賣，並無一定標準。另外，當RSI指標與商品價格走勢背離時，代表原先方向可能反轉，也就是股價創新高或新低，但RSI並沒有配合創新高或新低時，商品價格即將下跌或上漲。
- (2)RSI大於50就是多頭，RSI小於50就是空頭。

# 美國標普五百指數日K線圖





# 隨機指標 (K,D值)

## KD指標的基本應用

(1) K、D值在80以上：超買；  
K、D值在20以下：超賣。

(2) 當K值大於D值：為漲升趨勢，因此K從下向上穿過D值時，是買進的訊號；

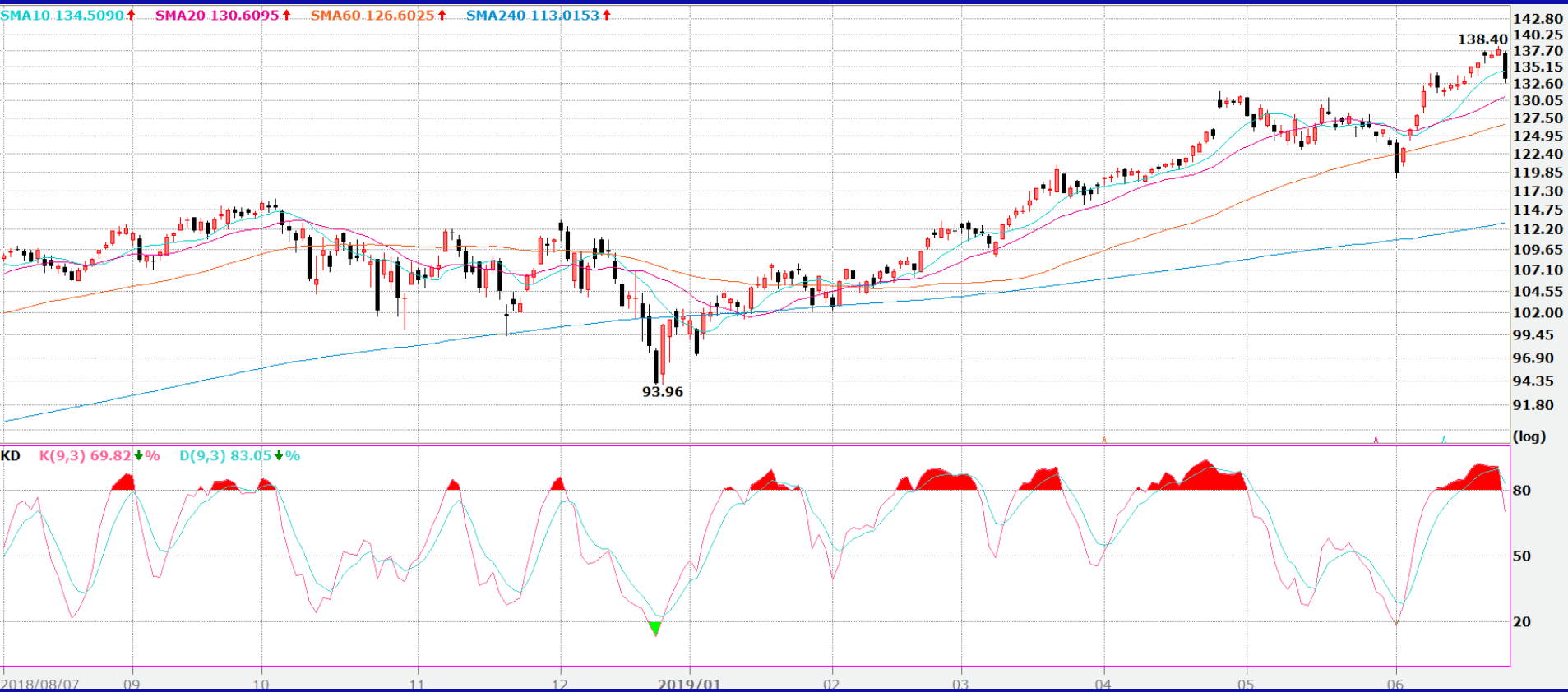
當K值小於D值：為下滑趨勢，因此K從上向下穿過D值時，是賣出訊號。

## Kevin's 祕招

(1) 強勢股的初升段K, D常大於80，弱勢股的K, D常低於20，因此，所謂的超買或超賣，並無一定標準。棒球總在兩好三壞之後才開始，股票的飆漲常在指標過熱後展開，也就是說K、D值大於80並不全然是賣出訊號；另外，K、D值小於20以下也不盡然可以買進。這種指標會在高低檔盤旋，稱為「鈍化」。

(2) 當KD指標與商品價格走勢背離：代表原先方向可能反轉。也就是股價創新高或新低，但KD並沒有配合創新高或新低時，商品價格即將下跌或上漲。

# 微軟 日K線圖



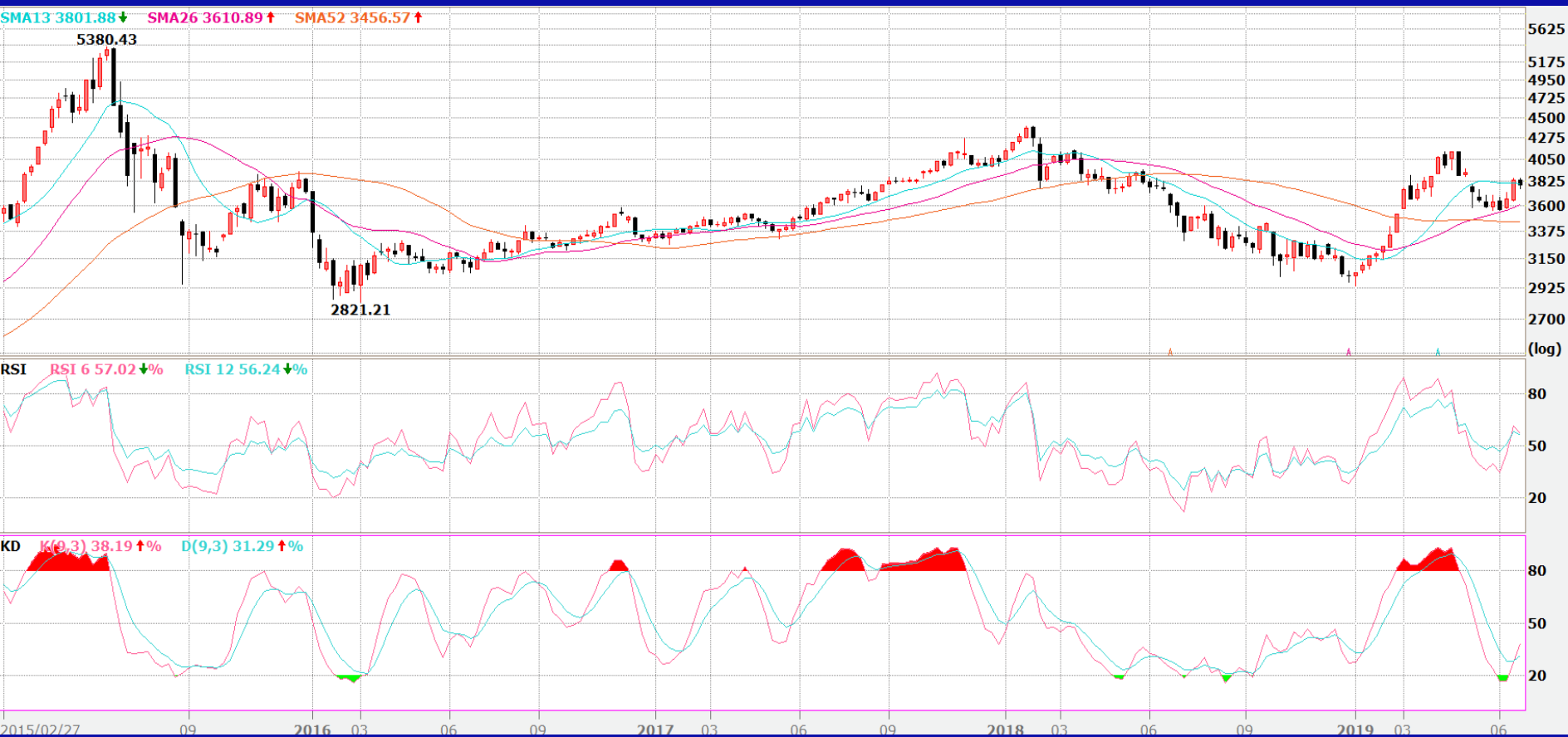
# 綜合判斷



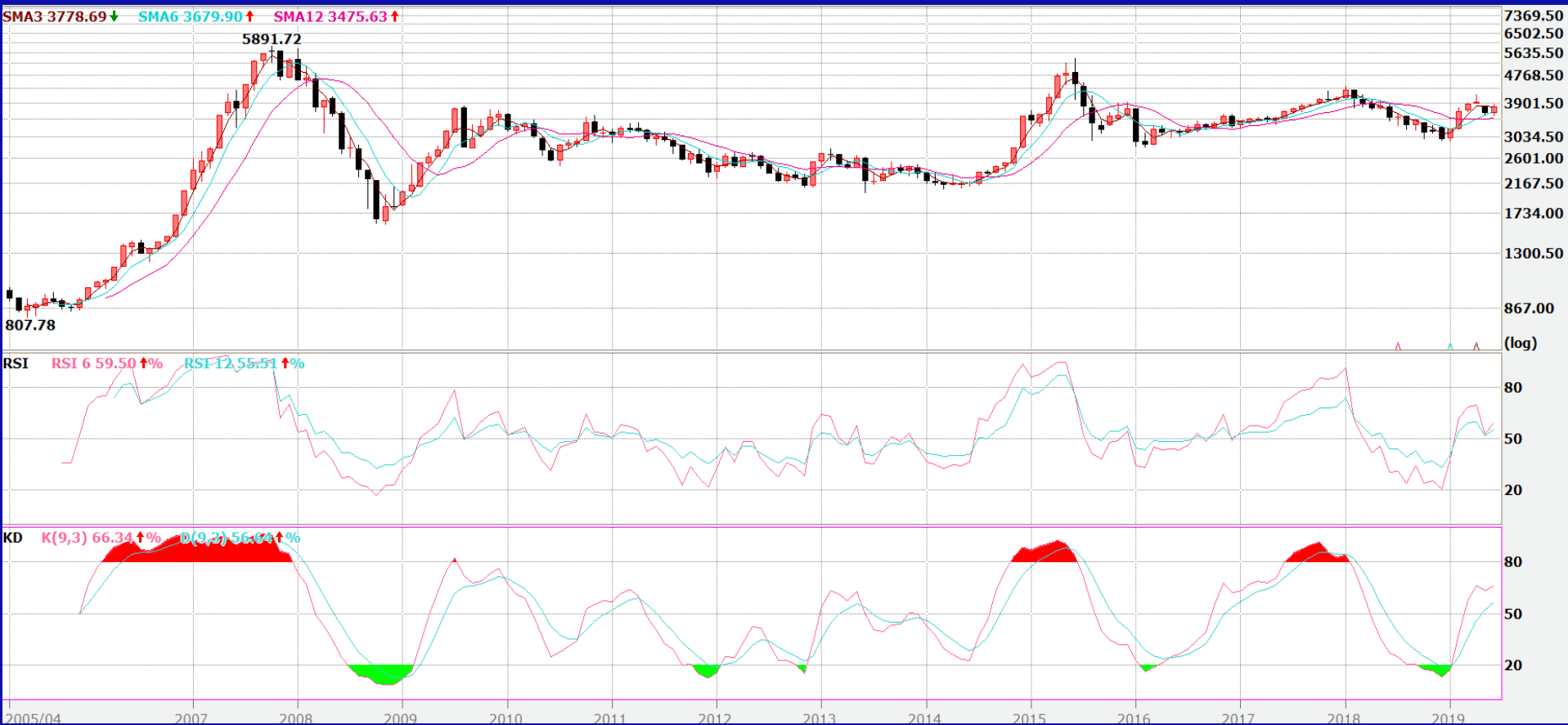
# 滬深三百指數 日K線圖



# 滬深三百指數 周K線圖



# 滬深三百指數 月K線圖



A hand holding a pen over a cityscape. The hand is positioned in the center, with the pen held between the thumb and index finger. The background is a dense urban skyline with many skyscrapers, including the Empire State Building. The lighting is warm, suggesting a sunset or sunrise. A semi-transparent yellow box is overlaid on the hand, containing the Chinese characters '結論' (Conclusion).

# 結論

# 技術分析的優缺點

## 技術分析的優點

- 宏觀性：立足台灣、放眼天下，可以追蹤不同市場。
- 單純性：吾道一以貫之，可以追蹤不同商品。
- 便利性：節省基本分析時間，可以追蹤不同產業。

## 技術分析的缺點

- 限制性：如果沒有圖表、型態、指標，如何判別？
- 淺碟性：沒有深入投資標的的內涵，無法做完整的資產配置。
- 個別性：同樣的圖形或指標，可能得到不同結果。

A green circular sign with a white border and a white shadow, containing the word "GO" in white capital letters. The sign is mounted on a grey post. The background of the sign is a lighter green with a subtle pattern.

GO



# 風險控制對資產的重要性

	原有資產 (單位:萬)	2008年投 資報酬率	2009年投 資報酬率	資產總值 (單位:萬)
A	100	-50%	50%	75
			100%	100
B	100	-20%	20%	96
			25%	100

機會總是留給準備好的人



世界越快 心則慢...

# 學習是報酬率最高的投資

林成蔭 – 投資密碼(FB、部落格)

<https://www.facebook.com/kevinlin5678/>

重要指標 解讀更新



# 警語

本資料僅供參考使用並不得作為銷售或推介之用，或據此向第三人為投資建議。本人已就可靠資料或來源提供適當之意見與消息，但不保證資料來源之完整性，如有任何遺漏或疏忽，請即通知本人修正，本人對此不負任何法律責任。本資料所有內容僅供學術研討使用，並不代表任何投資機構之立場、亦不得作為任何金融商品推介、或證券、外匯投資買賣之依據。非經原作者同意，嚴禁轉制、轉載。